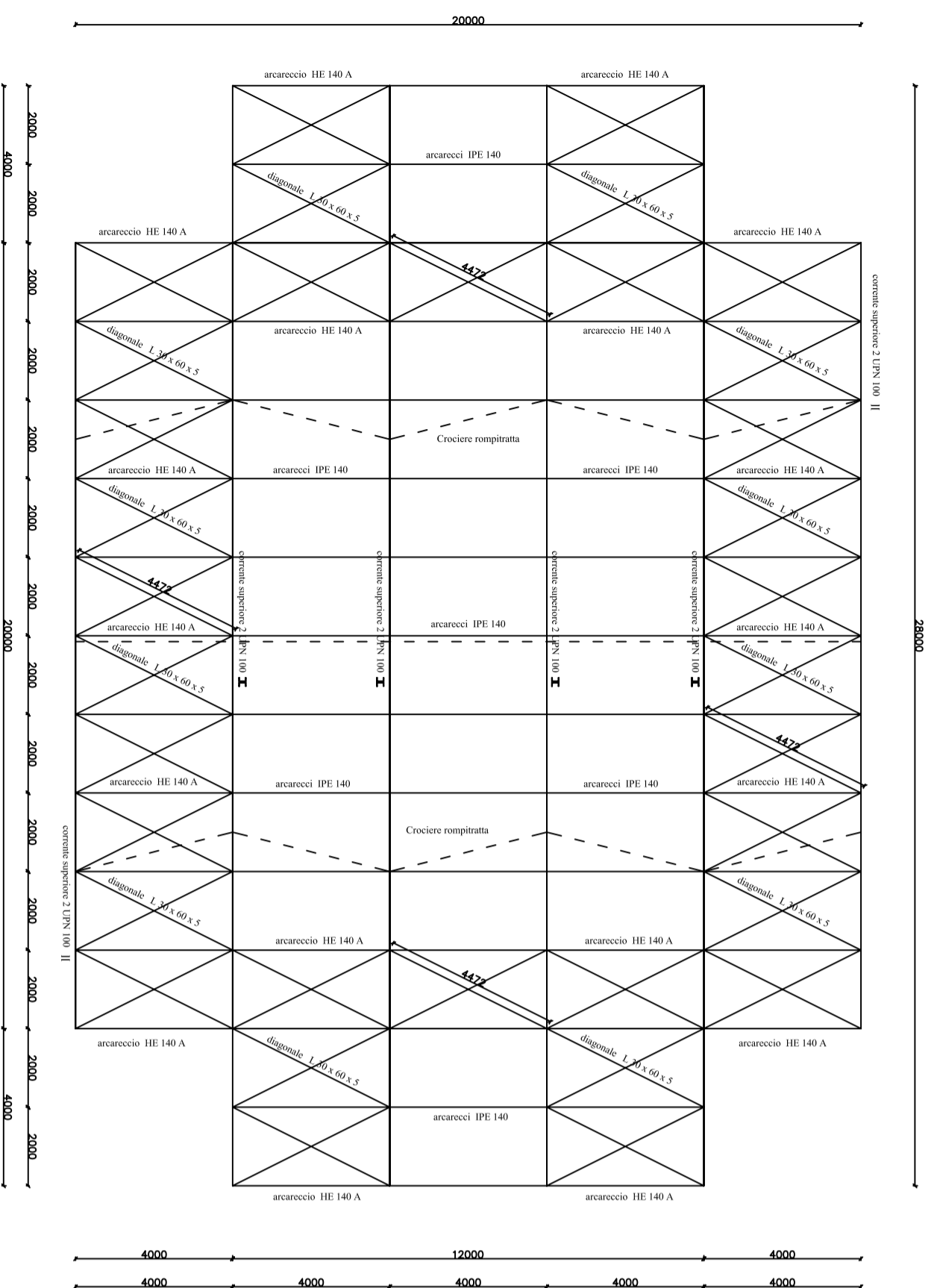


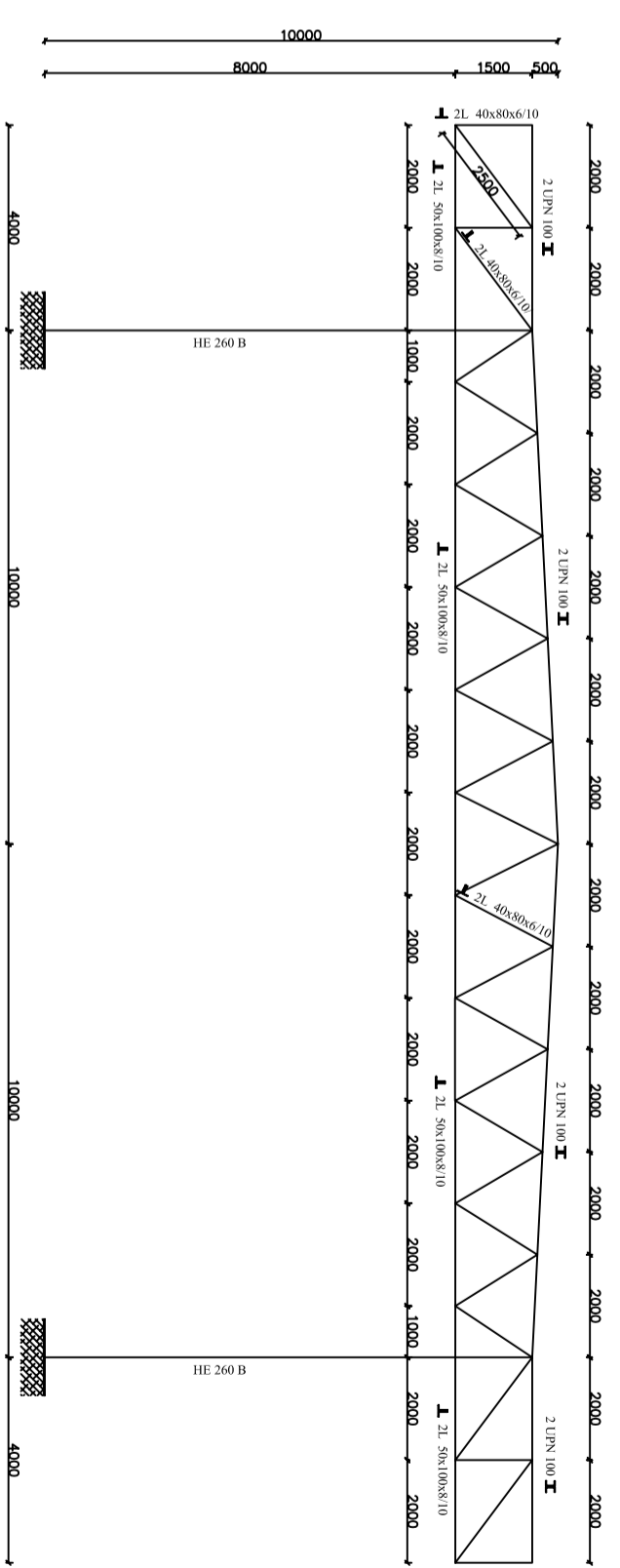
# Schema copertura

- scala 1:100 -



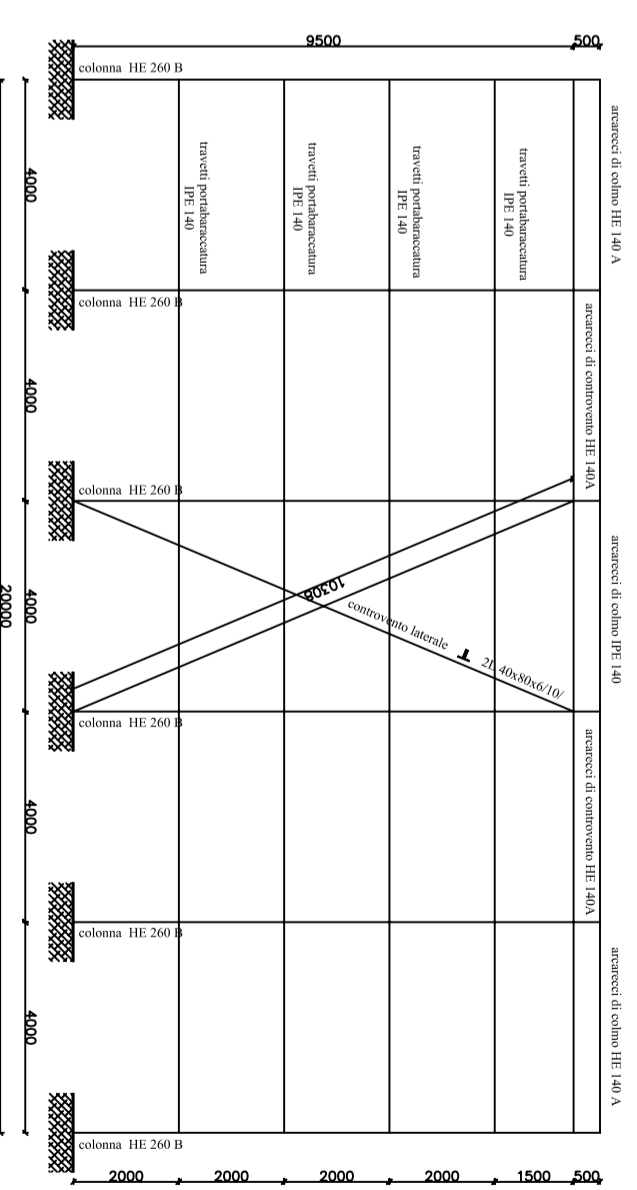
# Sezione trasversale tipo

- scala 1:100 -



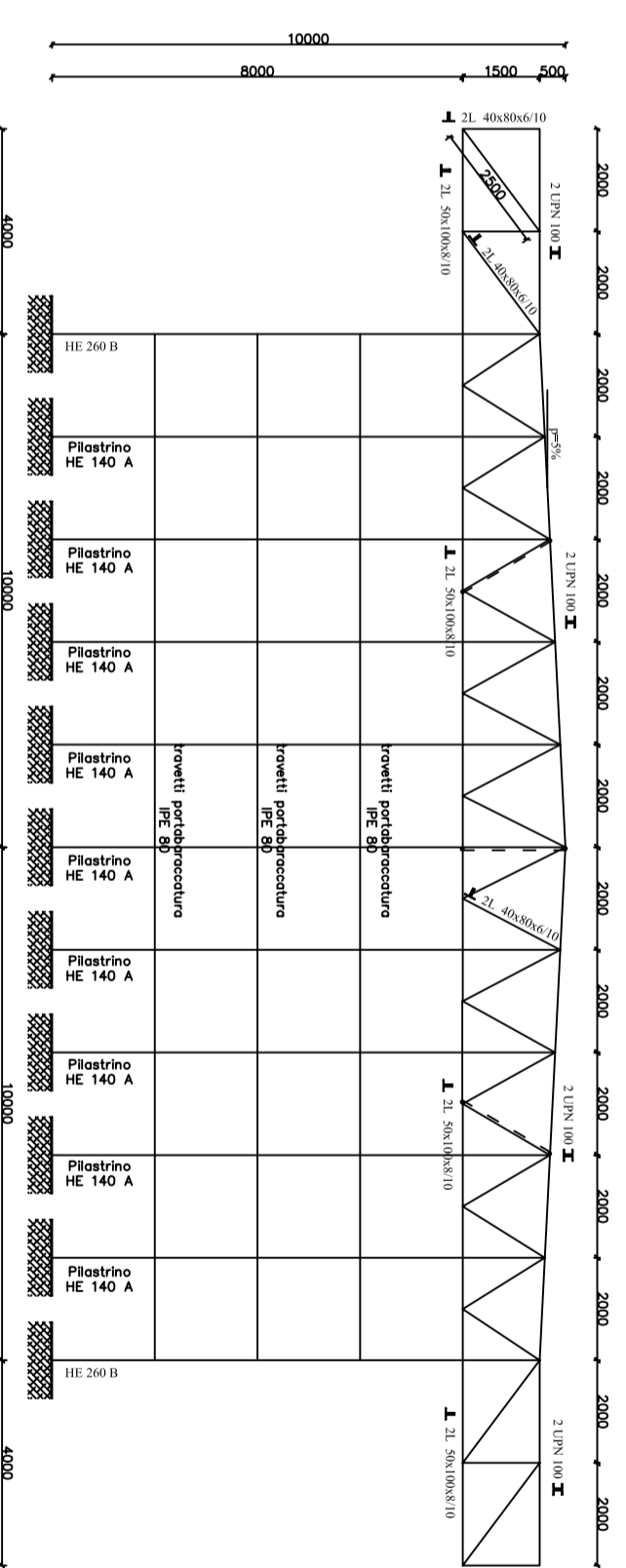
# Prospetto longitudinale tipo

- scala 1:100 -



# Prospetto trasversale tipo

- scala 1:100 -



# UNIVERSITA' DEGLI STUDI DI SALERNO



FACOLTA' DI INGEGNERIA

Corso Di Laurea Specialistica in Ingegneria Civile

## Corso di Tecnica delle Costruzioni II

Prof. Ing. **Ciro Faella**

Dott. Ing. **Enzo Marinelli**

Anno accademico 2005-2006

Allievi: **Di Costanzo Ida**

**Lima Carmine**

Esercitazione progettuale n° 1

Progetto di un capannone industriale in acciaio

Tavola 1

## Schemi strutturali

-Schema Carpenteria

(scala 1:100)

-Sezione trasversale tipo

(scala 1:100)

-Prospetto longitudinale tipo

(scala 1:100)

-Prospetto trasversale tipo

(scala 1:100)

Caratteristiche dei materiali

-Acciaio da carpenteria Fe360

-Bulloni classe 5.6

-Cl<sub>s</sub> R<sub>s</sub> 25 MPa

-Acciaio FeB38k